

ご紹介キャンペーン

キャンペーン期間：10月8日(木)～11月30日(月)

シェアフルを使ったことのない担当者様のご紹介で

2ヶ月手数料**半額**！

ご紹介したあなたも

ご紹介いただいた担当者様が
求人募集をして採用決定すると

2ヶ月手数料半額

ご紹介されたあなたも

初回利用からすぐに使える！

2ヶ月手数料半額

是非！QRコードを
紹介したい担当者様に
ご案内下さい



STEP 1

採用にお困りの担
当者様に
QRコードを案内



STEP 2

QRコードから登
録情報を入力



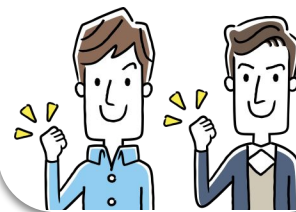
STEP 3

アカウント登録
募集&採用



STEP 4

紹介した方も
紹介された方も
2ヶ月手数料半額



<条件>

下記全ての条件を満たす場合にキャンペーン適応となります。

- ・紹介された担当者様がキャンペーン期間中にシェアフルを利用して就業決定すること
- ・両社がキャンペーン期間中に求人を掲載すること
- ・紹介された担当者様がシェアフルを利用したことがないこと

※労務代行はキャンペーン対象外となります。

シェアフル

シェアフル株式会社 03-6478-1720 受付時間：平日午前10時～午後6時まで

休業日：土日・祝日・年末年始 メールアドレス：insidesales@sharefull.com